

# NAVRHOVANÝ STAV - LEGENDA CELKOM ČASŤ 2:

- JESTVUJÚCE OBJEKTY  
 - NAVRHOVANÉ SPEVNENÉ PLOCHY - CHODNÍKY - KRYT Z BETÓNOVEJ DLAŽBY - CELKOM 536,44 m<sup>2</sup>  
 - PLOCHY VJAZDOV VÝŠKOVO UPRAVIŤ NA ÚROVEŇ NOVONAVRHOVANÉHO CHODNÍKA - BETÓNOVÝ KRYT - CELKOM 100,12 m<sup>2</sup>  
 - NAVRHOVANÝ ODVODŇOVACÍ RIGOL 196,7 m  
 - EXISTUJÚCE PLASTOVÉ RÚRY  
1  - BETÓNOVÝ OBRUBNÍK ZÁHRADNÝ ROVNÝ 50/200/1000 mm - CELKOM 391,5 m  
JŠP - JESTVUJÚCE ŠÚPATKÁ (PLYN, VODA)  
 - VEREJNÝ STL PLYNOVOD



## POZNÁMKY

- pred začatím stavebných prác na danej lokalite je potrebné vytyčiť všetky vedenia jestvujúcich inžinierskych sietí !

**zodpovedný projektant**  
responsible designer

**Ing. Ján Maňo**  
Autorizovaný Stavebný Inžinier  
6514\*11



**hlavný projektant**  
chief designer

**VEQER**  
ARCHITEKTÚRA & PROJEKTOVANIE  
autorizovaná projektová kancelária

VEQER, s.r.o.  
Narcisova 4, 040 11, Košice  
IČO: 51 098 270  
DIČ: 212 059 1011  
www.veqer.sk  
veqer.veqer@gmail.com  
+421 918 371 970

**kreslil**  
drawing Ing. Viliam Staurovský  
**vypracoval**  
drawing Ing. Viliam Staurovský  
**kontroloval**  
control Ing. Ján Maňo

<b>stavebník</b> investor	Obec Boťany Kvetná 243/1 076 43	<b>dátum</b> date	08/2019
<b>stavba</b> construction	DOBUDOVANIE CHODNÍKOV V OBCI BOŤANY	<b>stupeň P.D</b> project level	SP
<b>miesto stavby</b> building area	okres: Trebišov, obec: Boťany k.ú.: Boťany, p.č.: 784	<b>formát</b> size	11 x A4
<b>diel</b> part	ASR - Architektonické a stavebné riešenie	<b>mierka</b> scale	1:200
<b>obsah výkresu</b> drawing content	ASR - Situácia - navrhovaný stav časť "2"	<b>klas. stavby</b> class. structure	2   1   1   2
		<b>č.výkresu</b> draw.no.	<b>ASR.05</b>

!!!AKÉKOĽVEK ZMENY, DOPLNKY, PREKRESĽOVANIE ALEBO ROZMNOŽOVANIE TEJTO DOKUMENTÁCIE JE V ZMYSLE AUTORSKÉHO ZÁKONA Č. 618/2003 Z.z. BEZ SÚHLASU PROJEKTANTA TRESTNÉ!!!TÁTO DOKUMENTÁCIA MÔŽE BYŤ POUŽITÁ NA REALIZÁCIU JEDINEJ STAVBY!!!

RODINNÝ  
DOM

RODINNÝ  
DOM

## VÝŠKOVO UPRAVIŤ

cesta asfalt  
os cesty ul. Blatná

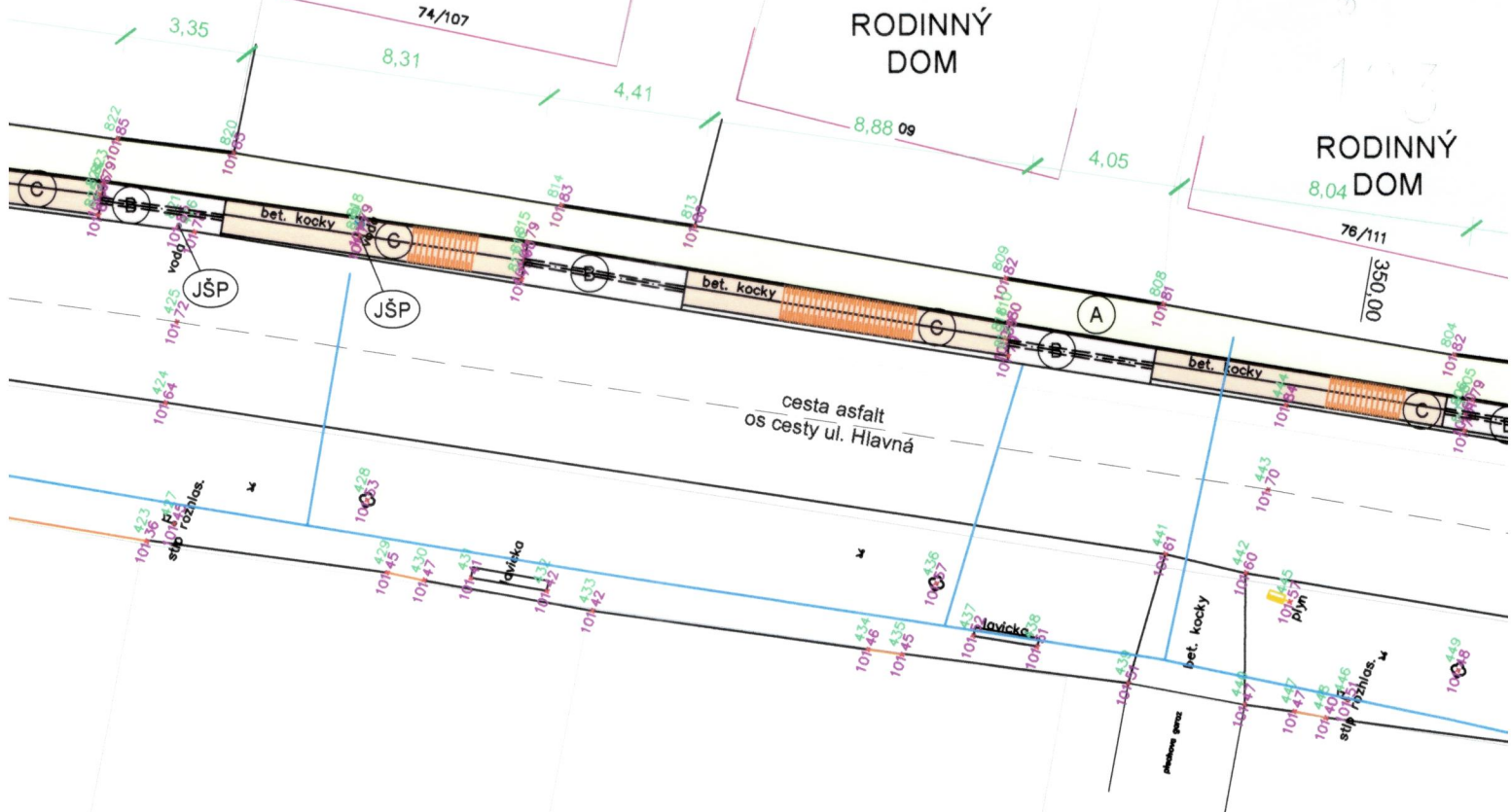
chodník zamkova dlažba

RODINNÝ  
DOM

RODINNÝ  
DOM

RODINNÝ  
DOM

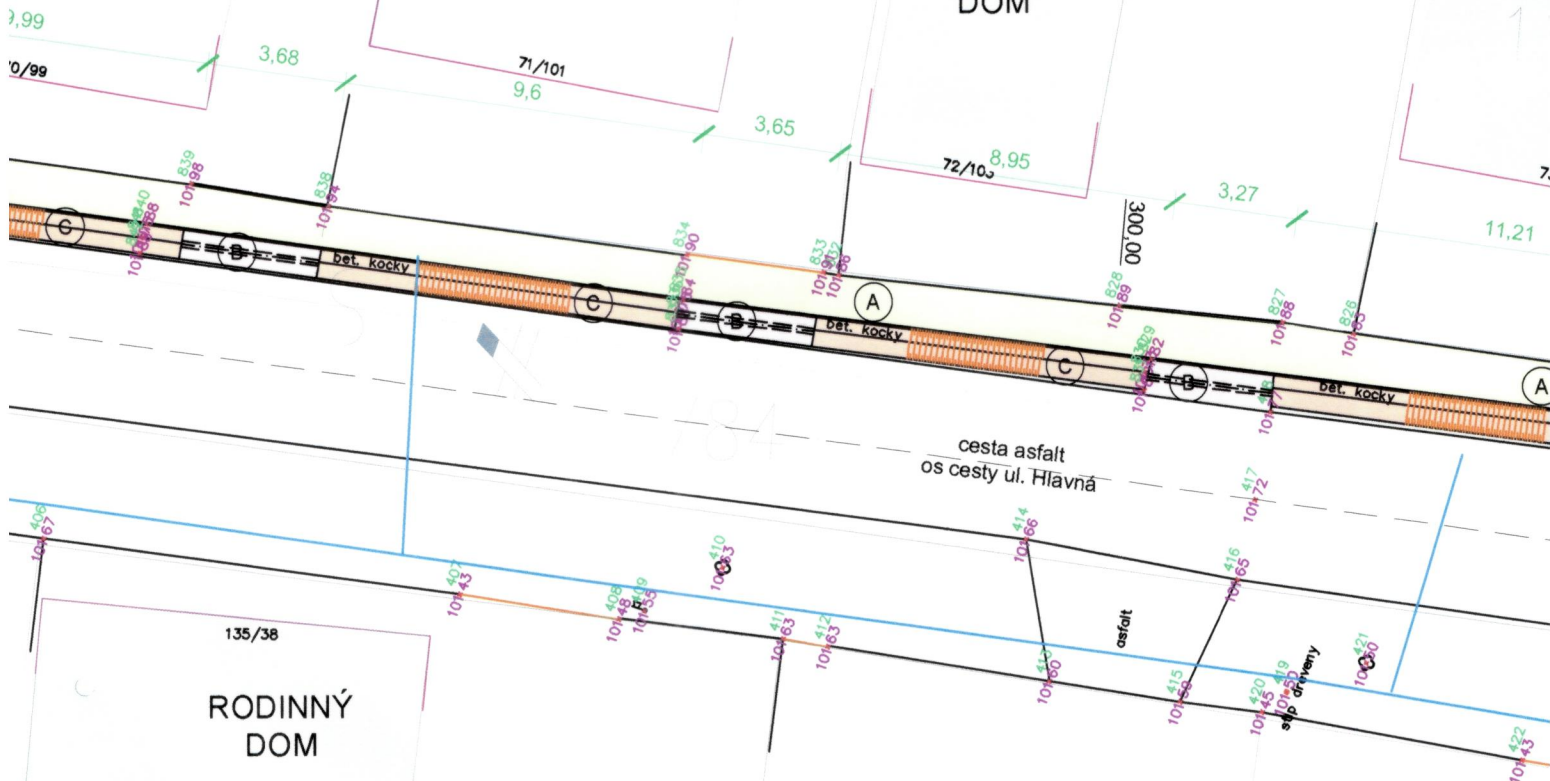
RODINNÝ  
DOM



RODINNÝ  
DOM

RODINNÝ  
DOM

RODINNÝ  
DOM





RODINNÝ  
DOM

67/93

8,62

3,79

RODINNÝ  
DOM

68/95  
8,28

RODINNÝ  
DOM

Rozdílný tovar

16,06

250,00

VÝŠKOVO UPRAVIT

JŠP

A

asfalt

asfalt

asfalt

cesta asfalt  
os cesty ul. Hlavná

střek

slip areny

beton

asfalt

136/36

RODINNÝ  
DOM

64/89

VÝŠKOVO UPRAVIŤ

cesta asfalt  
os cesty ul. Hlavná

strk

101.381  
stup rozhlas.

RODINNÝ  
DOM

RODINNÝ  
DOM

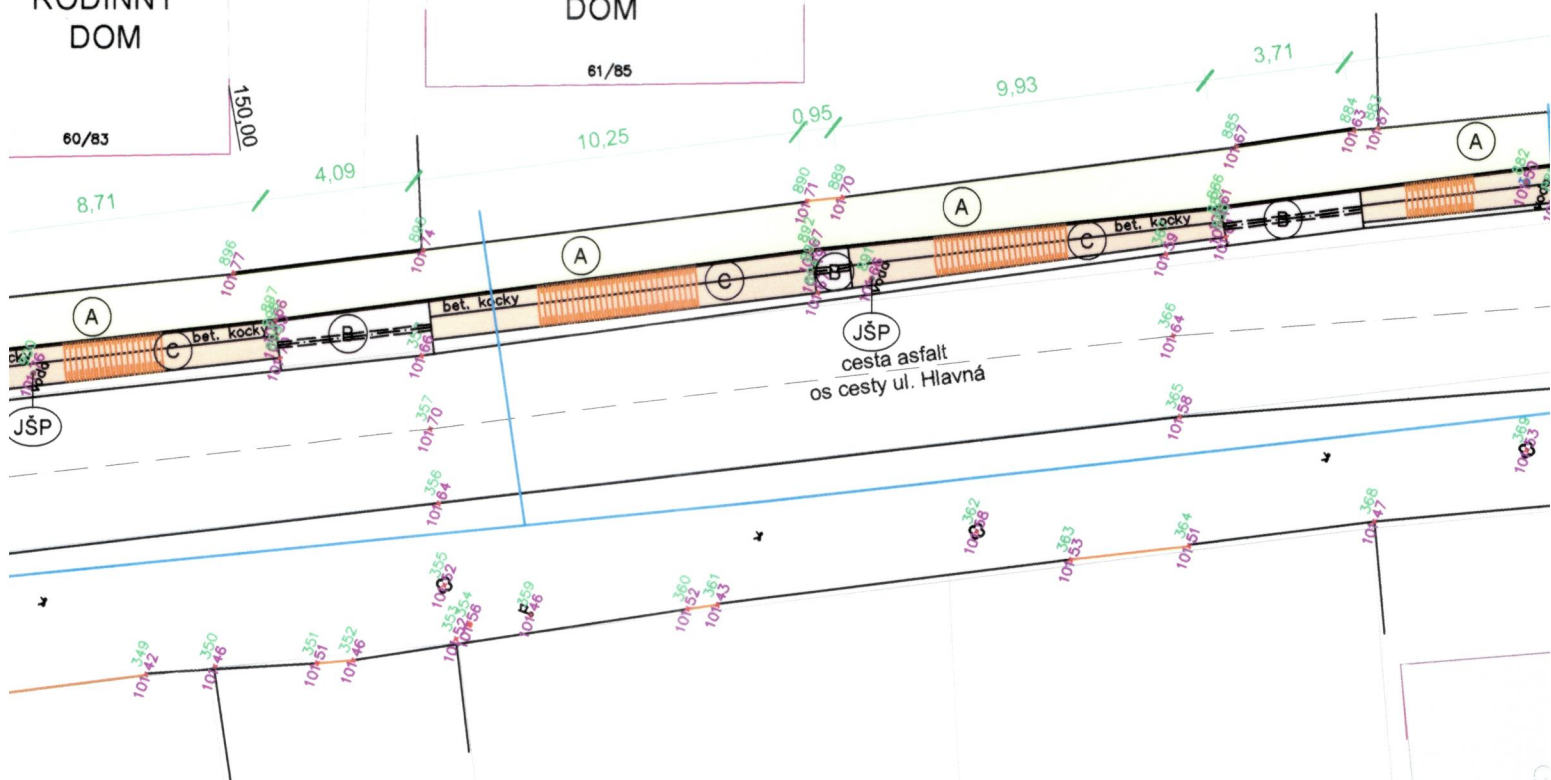
60/83

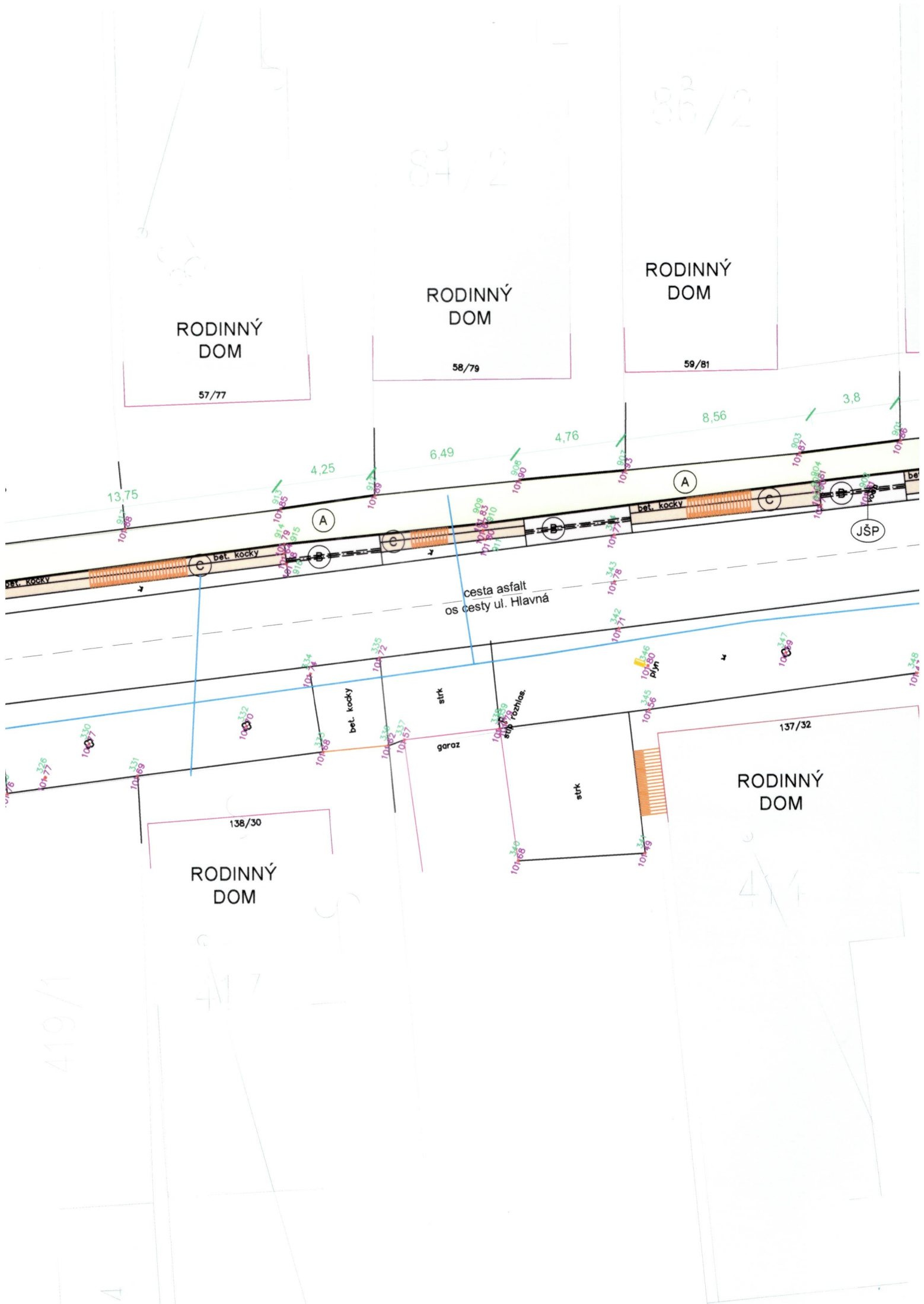
150,00

RODINNÝ  
DOM

61/85

RODINNÝ  
DOM





RODINNÝ  
DOM

57/77

RODINNÝ  
DOM

58/79

RODINNÝ  
DOM

59/81

13.75

4.25

6.49

4.76

8.56

3.8

A

A

C

JŠP

bet. kocky

bet. kocky

cesta asfalt  
os cesty ul. Hlavná

bet. kocky

garaz

střk

střp. rozhlase.

střk

RODINNÝ  
DOM

137/32

RODINNÝ  
DOM

138/30

419/1

417

414



RODINNÝ  
DOM

55/73

RODINNÝ  
DOM

56/75

NNÝ  
M

71 11,35

VÝŠKOVU UPRAVIT

cesta asfalt  
os cesty ul. Hlavná

bet. kocky

sechta

9,63

4,51

4,8

9,99

4,93

935  
101,94

939  
101,93

938  
101,92

937  
101,91

936  
101,90

934  
101,89

919  
101,88

920  
101,87

921  
101,86

922  
101,85

923  
101,84

924  
101,83

925  
101,82

926  
101,81

927  
101,80

928  
101,79

929  
101,78

930  
101,77

931  
101,76

932  
101,75

933  
101,74

934  
101,73

935  
101,72

936  
101,71

937  
101,70

938  
101,69

939  
101,68

940  
101,67

941  
101,66

942  
101,65

943  
101,64

944  
101,63

945  
101,62

946  
101,61

947  
101,60

948  
101,59

139/28

RODINNÝ  
DOM

419/2

RODINNÝ  
DOM

33/65

53/69

RODINNÝ  
DOM

13,71

RODINNÝ  
DOM

5,91

4,8

VÝŠKOVO UPRAVIT

VÝŠKOVO UPRAVIT

A

A

A

asfalt

strk

asfalt

cesta asfalt  
os cesty ul. Hlavná

JŠP

ZÁKLADNÁ  
ŠKOLA

RODINNÝ  
DOM

140/26

# SITUÁCIA - NAVRHOVANÝ STAV - ČASŤ "2"

M 1:200

